

## 2

## Cortinas Verticales

Louverdrape® fabrica la cortina líder en su gama desde hace 50 años; es el mejor sistema para controlar la luminosidad de un ambiente sin tener que cerrar la cortina por completo. La gama está compuesta por múltiples variantes, con una gama de 24 tipos de tejidos, 2 tipos de madera y más de 200 colores. En función de sus necesidades o de su criterio decorativo, elija el modelo que más se ajuste a sus necesidades.



## Modelos: • Vertical Louverdrape® Plus

## Tejidos

## Nuevos tejidos verticales

tejido	composición	peso m <sup>2</sup>	grosor (mm)	solidez a la luz	estabilidad dimensional	calificación al fuego	limpieza	ancho (mm)	colores
screen vision 1%	fibra de vidrio cubierta de PVC	450 g	0,6			M1	pañó húmedo	127-89	9
screen vision 3%	fibra de vidrio cubierta de PVC	405 g	0,6			M1	pañó húmedo	127-89	9
screen nature	de vidrio sin PVC ni cobertura halógena	160 g	0,25			M1	pañó húmedo	127-89	7
carisma	75% poliéster/25% poliamida	55 g	3				pañó húmedo	89	4
carezza print	75% poliéster/25% poliamida	50 g					pañó húmedo	89	1
malibond	100% poliéster	110 g					pañó húmedo	89	8
sunshine	50% poliéster 50% algodón	110 g					pañó húmedo	89	1
panamá	100% poliéster	245 g					pañó húmedo	89	18
omega	100% poliéster	155 g					pañó húmedo	89	5
tecno trevira	100% poliéster trevira CS	110 g				M1	pañó húmedo	89	30
supra	100% poliéster	180 g					pañó húmedo	89	14
lama madera	louverwood	370kg/m <sup>3</sup>	3				pañó húmedo	89	25

## Los tejidos clásicos

tejido	composición	peso m <sup>2</sup>	grosor (mm)	solidez a la luz	estabilidad dimensional	calificación al fuego	limpieza	ancho (mm)	colores
bureau	100% fibra vidrio Trat. ignífugo sin PVC ni halógenos	190 g	0,2	7-8	<0,5%	M1	a mano, detergente neutro	127-89	8
trevira	100% Trevira CS	260 g	0,45			M1	a mano, no torcer	89	9
sunnet	100% obra de vidrio con ignifugado	260 g	0,2	7-8	<0,5%	M1	a mano, detergente neutro	127-89	10
lluvia	100% fibra vidrio Trat. ignífugo sin PVC ni halógenos	210 g	0,25	7-8	<0,5%	M1	a mano, detergente neutro	127-89	12
shantung	100% poliéster recubierto con PVC	240 g	0,6	6-7	<0,5%		con paño húmedo	127-89	20
estucado	50% poliéster, 50% algodón	180 g	0,27	5-6	1-2%		con paño húmedo	89	7
aluminio	aluminio 6065	2,7 kg/cm <sup>3</sup>	0,5					89	
vinilo	100% PVC	1348 g	1			M1	con paño húmedo	89	9
screen 5500	42% fibra vidrio 58% PVC	525 g	0,68	7-8		M1	agua jabonosa o a presión	127-89	21
screen Deco 380	35% fibra vidrio 65% PVC	370 g	0,48	7-8		M1	agua jabonosa	127-89	14
soltis 99	poliéster de alta tenacidad 100% recubierto de PVC y polímeros antisuciedad	270 g	0,32		<0,5%	M1	jabón neutro mezclado con agua	127	6
noite opaco	100% poliéster con recubrimiento acrílico	320 g	0,42	6	0,01%		pañó húmedo	89	8
lamilux (gofrados)	politereftalato de etilenglicol	140 g	0,75					127	
tejido madera	madera ramin	260 g	1,00	8-9			pañó húmedo	127	7



## Vertical Louverdrape® Plus

Hemos cambiado la vertical para seguir siendo los primeros; los primeros en calidad, los primeros en opciones, los primeros en garantía. La nueva Louverdrape® Plus es el resultado de más de 40 años de experiencia, siendo líderes en el mercado nacional y con la aportación de la más prestigiosa red internacional.

La Louverdrape® Plus presenta novedades muy significativas:

- Posibilidad de monomando
- Guías en lacado blanco o anodizado plata
- Motor integrado en la parte posterior de la guía, con mando a distancia o pulsador
- Opciones de realizar curvaturas horizontales y verticales
- Posibilidad de realizar pendientes de hasta 55°

**Y la gran novedad mundial**, la única vertical que puede ir en un techo plano y que regula perfectamente la luz solar, pudiendo regular las lamas y recogerlas a voluntad.

# Ventajas de la Vertical Louverdrape® Plus

- Las cortinas Louverdrape® Plus se han concebido para dar un aire moderno y contemporáneo a cualquier espacio, bien sea profesional o residencial; por ello se ha renovado el catálogo de tejidos incorporando la madera.
- La guía de Louverdrape® Plus desafía al resto de guías existentes en el mercado, tomando cualquier tipo de forma pensable y sin apenas limitaciones.
- Las cortinas verticales son ideales para grandes superficies de cristal, ya que permiten las mayores medidas en ancho de guía y en alto de lama.
- La posibilidad de solapar las cortinas en diferentes planos (en línea, en ángulo recto, inclinadas, etc.) hace que la imagen de continuidad de las lamas no se pierda aun cuando existen diferentes cortinas sucesivas.
- Se puede accionar de múltiples maneras, adaptándose a las necesidades del cliente: cordón-cadena; varilla-cordón, varilla de arrastre, cordón monomando.
- Para cortinas de grandes dimensiones, se dispone de mecanismo desmultiplicador, que reduce a una cuarta parte el peso real que el mecanismo cordón cadena tiene que arrastrar.
- Es muy fácil de limpiar, puesto que las lamas recogidas en el extremo de la guía están preparadas para ser apartadas manualmente y dejar así espacio para limpiar los cristales.
- Si una lama queda girada fruto de una mala manipulación o por haber chocado con un obstáculo, esta lama recupera sola su posición correcta antes de ser desplazada.
- La cadenilla que une las lamas por la parte inferior está preparada para descliparse en caso de golpe o pisotón. De esta manera, la cadenilla no se rompe en caso de incidente.



Sistema varilla cordón.



Accionamiento monomando.



Accionamiento sólo varilla.



Fácil de limpiar.



Cadenilla clipada.

## Posibilidades de la guía

El modelo Vertical Louverdrape® Plus gracias a su innovador diseño se adapta a múltiples formas, ya sean planos inclinados, en curva o en espiral. Toda su tecnología reside en las posibilidades de la guía.

### Tipos de lama

Las cortinas verticales pueden utilizar dos anchos de lama, 127 y 89 mm. Las lamas se presentan en cinco tipos de materiales.

### Tipos de material

#### Lamas de tejido

Con una gama extensa de colores, puede elegir entre 20 tipos de tejidos.

#### Lamas de Solar Vinilo

Este tipo de lamas no precisa cadena inferior (si se desea puede colocarse). Se presentan en 4 gamas diferentes de lama: lisa, acanalada, perforada y transparente.

#### Lamas de Aluminio

Las lamas se realizan en aluminio curvado con cantos redondeados. No precisan cadena inferior, aunque si se desea puede instalarse. Existen dos tipos de acabados: liso y perforado.

#### Lamas de Lamilux (gofrados sólo en 127 mm)

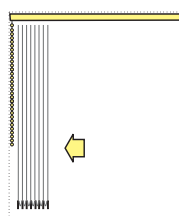
Gama de láminas de control solar cuya función es la de gestionar tanto la radiación lumínica como la calorífica en las estancias. Es ideal para oficinas y escaparates, armonizar perfectamente con las actuales carpinterías de aluminio y anodizados.

#### Lamas de Madera

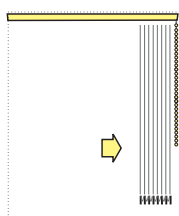
Hay 2 tipos de lamas de madera. La novedad son las lamas de 89 mm de una pieza de madera de la misma gama de colores que Louverwood®. También se puede utilizar el tejido confeccionado con pequeñas laminillas de madera de ramín en 127 mm engarzada mediante un cosido especial.



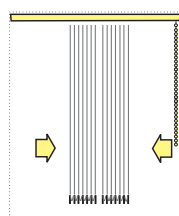
## Croquis sistemas de recogida



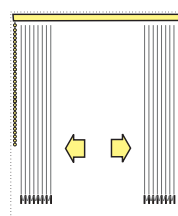
Recogida izquierda



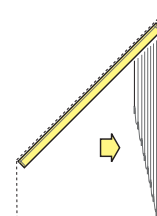
Recogida derecha



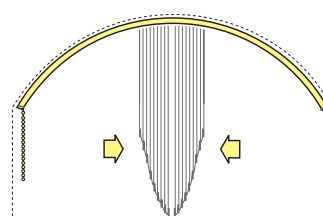
Recogida central



Recogida ambos lados



Recogida parte alta



Recogida parte central curva

# Tipos

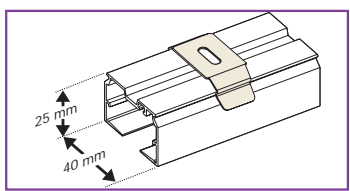
**Estándar V010**  
Ancho máx.: 7 m  
Alto máx.: 5 m  
Sup. máx. en función del tipo de accionamiento, consultar tabla "Variantes"

**Dos unidades solapadas V012**  
Ancho máx.: 14 m  
Alto máx.: 5 m

**En esquina V030/V031**  
Ancho máx.: 7 m  
Alto máx.: 5 m  
Cada unidad.

Medidas de las guías  
Medidas expresadas en mm.

Tipo de guía	ancho	alto
Louverdrape® Plus	40	25



**Inclinada doble solapada V050**  
Ancho máx.: 7 m  
Alto máx.: 5 m  
Cada unidad.

**Inclinada V040 I  
inclinada V041D**  
Ancho máx.: 7 m  
Alto máx.: 5 m  
Ángulo máx.: 55°

Guía con soporte a techo.

Número de soportes de fijación  
En función de la anchura de la cortina.

Ancho	nº de soportes
hasta 1000	2
1001-1800	3
1801-2500	4
2501-3500	5
3501-4500	6
4501-7000	7

**Doble guía vertical V020**  
Ancho máx.: 4 m  
Alto máx.: 5 m

**Doble guía horizontal V025**  
Ancho máx.: 2,5 m  
Alto máx.: 2 m

**Curva horizontal V080**  
Ancho máx.: 5,6 m  
Alto máx.: 5 m  
Radio mín.: 0,65 m (89 mm)  
0,9 m (127 mm)

**Curva vertical V090**  
Ancho máx.: 5,6 m  
Alto máx.: 5 m  
Radio mín.: 0,5 m

- Guías estándar
- Guías dobles
- Planos inclinados
- Planos curvos

**Curva vertical V091 (con dos lados planos)**  
Ancho máx.: 5,6 m  
Alto máx.: 5 m

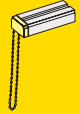
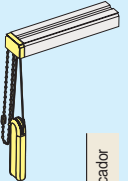


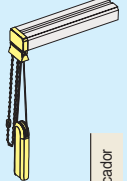

# Modelos especiales

La nueva Louverdrape® Plus permite la realización de la mayor cantidad de variantes del mercado:

Modelo	Descripción	Modelo	Descripción
V10	Estándar.	V60/V61	Una unidad inclinada y una plana solapadas.
V11	Con lamas de diferentes medidas en la misma guía.	V70	Dos unidades inclinadas con una plana solapadas (1cm para el mando).
V12	Dos unidades estándar juntas pero solapadas como una sola.	V80	Curvas horizontales, radio mínimo de 650mm (89) o 900mm (127).
V13	Dos unidades solapadas con diferentes altos de lama.	V81	Curva horizontal con tramo recto adicional.
V20	Unidad con doble guía superior e inferior.	V83	Modelo para escalera de caracol, ÚNICA.
V25	Doble guía colocada totalmente en horizontal.	V90	Curva vertical, radio mínimo de 500mm y ángulo máximo de 110°.
V30/V31	Verticales haciendo ángulo 90°.	V92/94	Curva vertical con dos tramos rectos en las terminaciones, ángulo máximo 55°.
V40	Plano inclinado, ángulo máximo de 55%.	V96	Semicurva vertical, radio mínimo de 500mm y ángulo máximo de 55°.
V50	Dos unidades de plano inclinado solapadas en el medio.		

## Variantes

Para todos los modelos de Vertical Louverdrap® Plus

	Monomando	Cadena / cordón	Varilla	Varilla / Cordón	Cadena / Cordón con freno para plano inclinado	Motor 12 V
						
	Ancho máximo: 4,5 m Altura máxima: 5 m Peso sujeción máximo: 10 kg (*)	Ancho máximo: 7 m Altura máxima: 5 m Peso sujeción máximo: 20 kg (*)	Ancho máximo: 3,5 m Altura máxima: 2,5 m Peso sujeción máximo: 6 kg (*)	Ancho máximo: 4,5 m Altura máxima: 5 m Peso sujeción máximo: 10 kg (*)	Ancho máximo: 4,5 m Altura máxima: 5 m Peso sujeción máximo: 6-10 kg (*)	Ancho máximo: 7 m Altura máxima: 5 m Peso sujeción máximo: 22 kg (*)
		Desmultiplicador 4:1			Desmultiplicador 4:1	
<b>Unidad Estándar</b>						
Tipo V010	●	●	●	●	●	●
Tipo V012	●	●	●	●	●	●
Tipo V013		●	●	●		
<b>Vertical haciendo ángulo</b>						
Tipo V030/V031	●	●	●	●		●
<b>Guía doble</b>						
Tipo V020 (vertical)	Giro más movimiento de lamas					●
Tipo V025 (horizontal)						●
<b>Plano inclinado</b>						
Tipo V040/V041					●	●
<b>Curvas horizontales</b>						
Tipo V080		●				●
<b>Curvas verticales</b>						
Tipo V090/V091					●	●

(\*) En caso de vinilo, madera o aluminio consultar superficies máximas en la tabla inferior.

## Superficies máximas para madera, vinilo y aluminio

Accionamiento	Peso	Superficie máx. madera	Superficie máx. vinilo	Aluminio
Monomando	10 kg	4 m <sup>2</sup>	6 m <sup>2</sup>	10 m <sup>2</sup>
Cadena/Cordón	20 kg	9 m <sup>2</sup>	12 m <sup>2</sup>	20 m <sup>2</sup>
Varilla	6 kg	2,5 m <sup>2</sup>	3,7 m <sup>2</sup>	6 m <sup>2</sup>
Varilla/Cordón	10 kg	4 m <sup>2</sup>	6 m <sup>2</sup>	10 m <sup>2</sup>
Cadena/Cordón Inclinado	6-10 kg	2,5-4 m <sup>2</sup>	3,7-6 m <sup>2</sup>	6-10 m <sup>2</sup>
Motor	22 kg	9 m <sup>2</sup>	15 m <sup>2</sup>	22 m <sup>2</sup>

## Espacio de recogida de la cortina

En función del ancho de la cortina y el tipo de lama. Expresado en mm.

	Anchos													
	1000	1500	2000	2500	3000	3500	4000	4500	5000	5500	6000	6500	7000	
Lama 127	211	257	315	361	407	464	510	568	614	660	717	763	809	
Lama 89	239	320	389	482	550	619	699	780	860	929	1010	1090	1159	

\*Para apertura central, sumar 80 mm a estas tablas, quedando recogida a cada lado la mitad de este total.



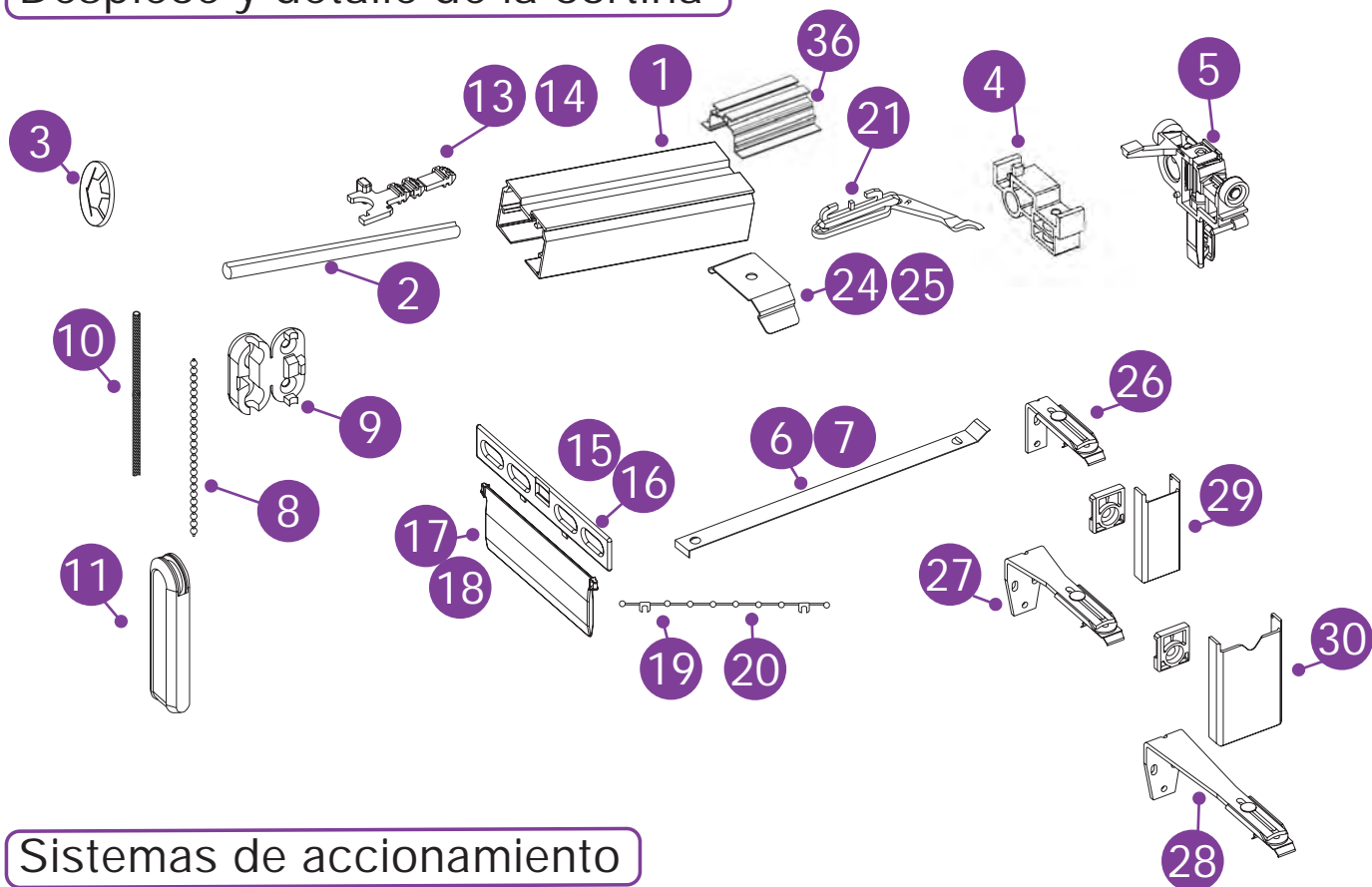
Mecanismo cadena-cordón



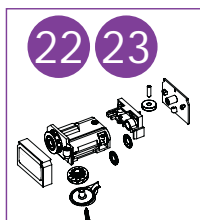
Carril con ruedas

# Características técnicas

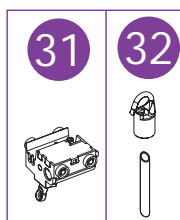
## Despiece y detalle de la cortina



## Sistemas de accionamiento



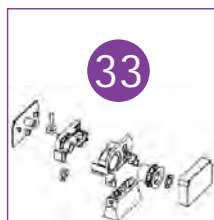
Monomando



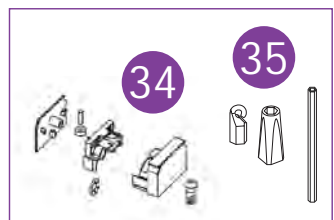
Varilla arrastre



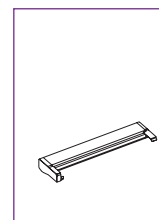
Cordón cadena



Plano inclinado



Varilla y cordón



Motor

## Componentes Vertical Louverdrape® Plus

### COMPLEMENTOS

1	Guía color anodizado	16	Inserción 89 transparente	32	Gancho con varilla 3 m
1	Guía blanca y plata	17	Ballesta 127	33	Mecanismo plano inclinado
2	Varilla metálica estriada	18	Ballesta 89	34	Varilla + cordón
3	Arandela fijación varilla	19	Cadena ballesta 127 crudo	35	Pack varilla giro vinilo (varilla=3 m)
4	Carril arrastre gris	20	Cadena ballesta 89 crudo	36	Accesorio para empotramiento
5	Carril con ruedas	21	Soporte varilla metálica derecha/izquierda		
6	Espaciador para 127	22	Mando monocontrol blanco		
7	Espaciador para 89	23	Mando monocontrol gris		
8	Cadena mando blanco	24	Soporte techo blanco		
9	Conector cadena blanco	25	Soporte techo gris		
10	Cordón	26	Escuadra pared 60-108 mm		
11	Tensor cordón blanco	27	Escuadra pared 108-156 mm		
12	Mando izquierda gris	28	Escuadra pared 156-204 mm		
13	Distanciador 127 gris	29	Embellecador escuadra		
14	Distanciador 89 gris	30	Embellecador escuadra grande		
15	Inserción 127 transparente	31	Mecanismo varilla		

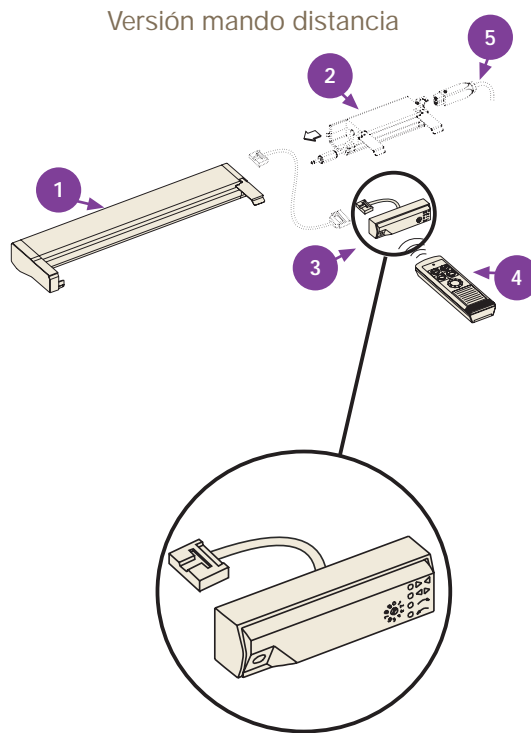
# Motorización cortinas Verticales

El motor va detrás de la guía superior.

## Mando a distancia

### Componentes

- 1 Motor
- 2 Transformador
- 3 Receptor infrarrojos
- 4 Mando a distancia infrarrojos
- 5 Conector transformador



Mando a distancia

## Pulsador

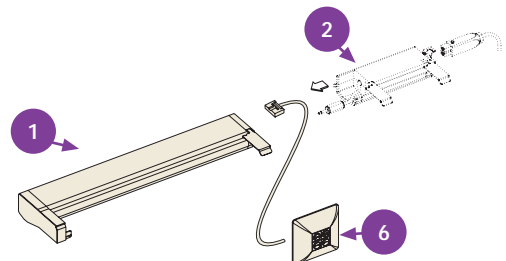
Para versiones con pulsador solicitar presupuesto

- 1 Motor
- 2 Transformador
- 3 Interruptor



Interruptor

### Versión con pulsador



### Datos técnicos

Tensión 12V 2C (corriente continua).

Sistema accionamiento:

- Pulsador
- Mando a distancia o infrarrojos.
- Temporizador.



Control horario



Motor



Si lo desea, puede colocar una cadenilla de unión entre las lamas de vinilo o aluminio. La cadena irá en el centro de la lama.







Aplicación doble vertical y horizontal motorizada.



Plano inclinado.



Aplicación en hotel.



Ideal para la alta decoración.



Curva vertical.



Gestión lumínica para oficinas.